

P-HAS-181

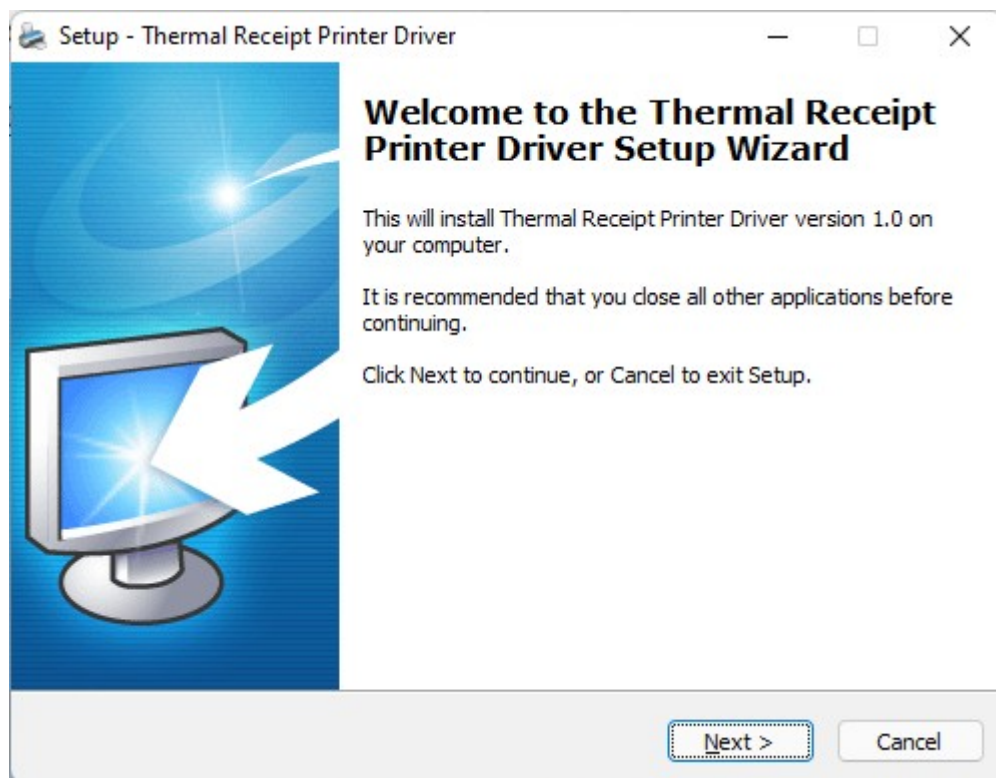
Manual de instalación

Serie-USB

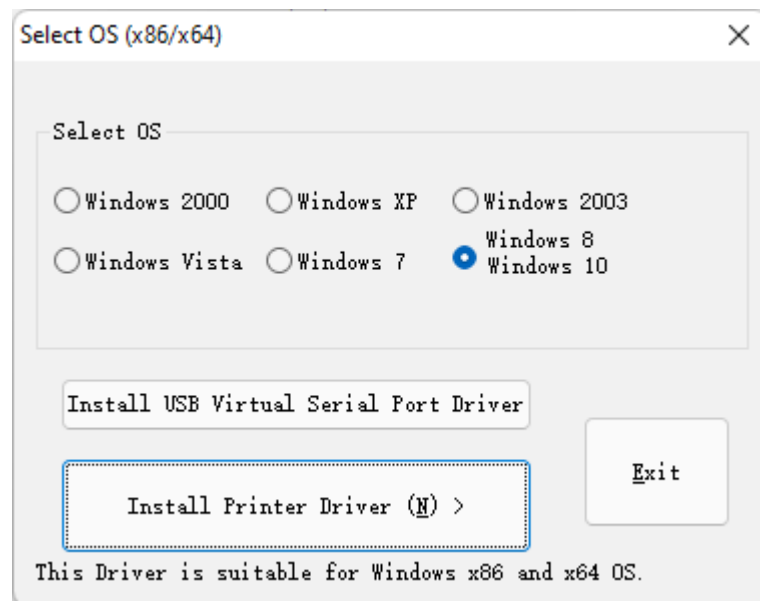
Manual de instalación P-HAS-181

Para poder instalar la impresora P-HAS-181 en Windows, es necesario contar con el driver **“Thermal Receipt Printer Drive v1.0”**.

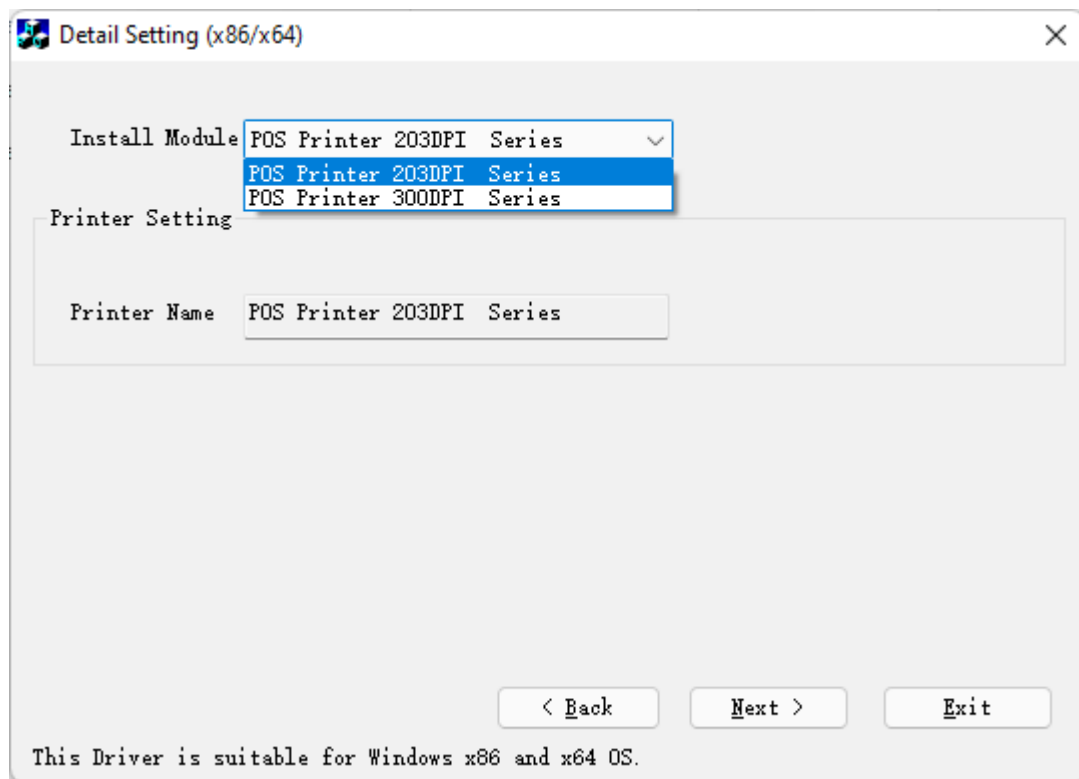
Ejecutamos dicho programa, y aparecerá la siguiente pantalla.



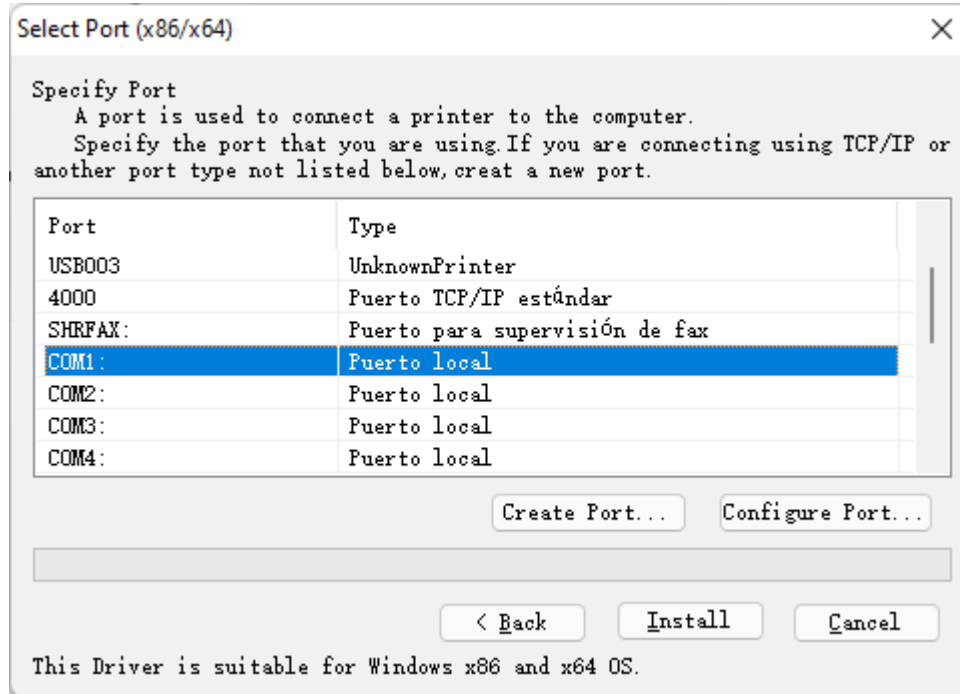
Presionamos el botón **“Next”**. En la siguiente pantalla, debemos seleccionar si queremos instalar el driver del impresor, o el driver del cable usb (*)
Seleccionamos **“Install Printer Driver”**.



Ahora seleccionamos la versión de sistema operativo sobre el cual, instalaremos el driver. Si bien no se encuentra la opción de Windows 11, el driver es compatible con dicho sistema operativo. En ese caso, debemos seleccionar la opción **Windows 8/Windows 10**.



Seleccionamos el driver **POS Printer 203DPI Series**, y por ultimo, seleccionamos la interfaz por la cual se va a comunicar el impresor.



(*) El impresor P-HAS-181 tiene la opción de usar el puerto USB para emular un puerto COM. Si utilizamos el puerto USB como COM, es necesario instalar el driver: **USB Virtual COM port Driver**.



Diciembre 2021

COPYRIGHT © 2021 - Compañía HASAR SAIC

_ El presente documento se halla sujeto a cambios sin previo aviso.

_ **Cía. HASAR SAIC** no asume responsabilidad alguna por errores u omisiones contenidas en este documento, ni asume responsabilidad alguna por los datos y/o perjuicios que el uso de esta información pudiera causar.

_ Este documento no puede ser reproducido, total o parcialmente, ni almacenado para su posterior reproducción por cualquier método o medio, sin autorización escrita de **Compañía HASAR SAIC**.

Marcos Sastre 2214 [B1618CSD] Ricardo Rojas | Tigre | Buenos Aires | Argentina

Tel: [54.11] 4117.8900 | Fax: [54.11] 4117.8998 | www.grupohasar.com